

MONTFERRAT
Cœur de village



LOTISSEMENT "LE GRAND PRÉ"



LE GRAND PRÉ

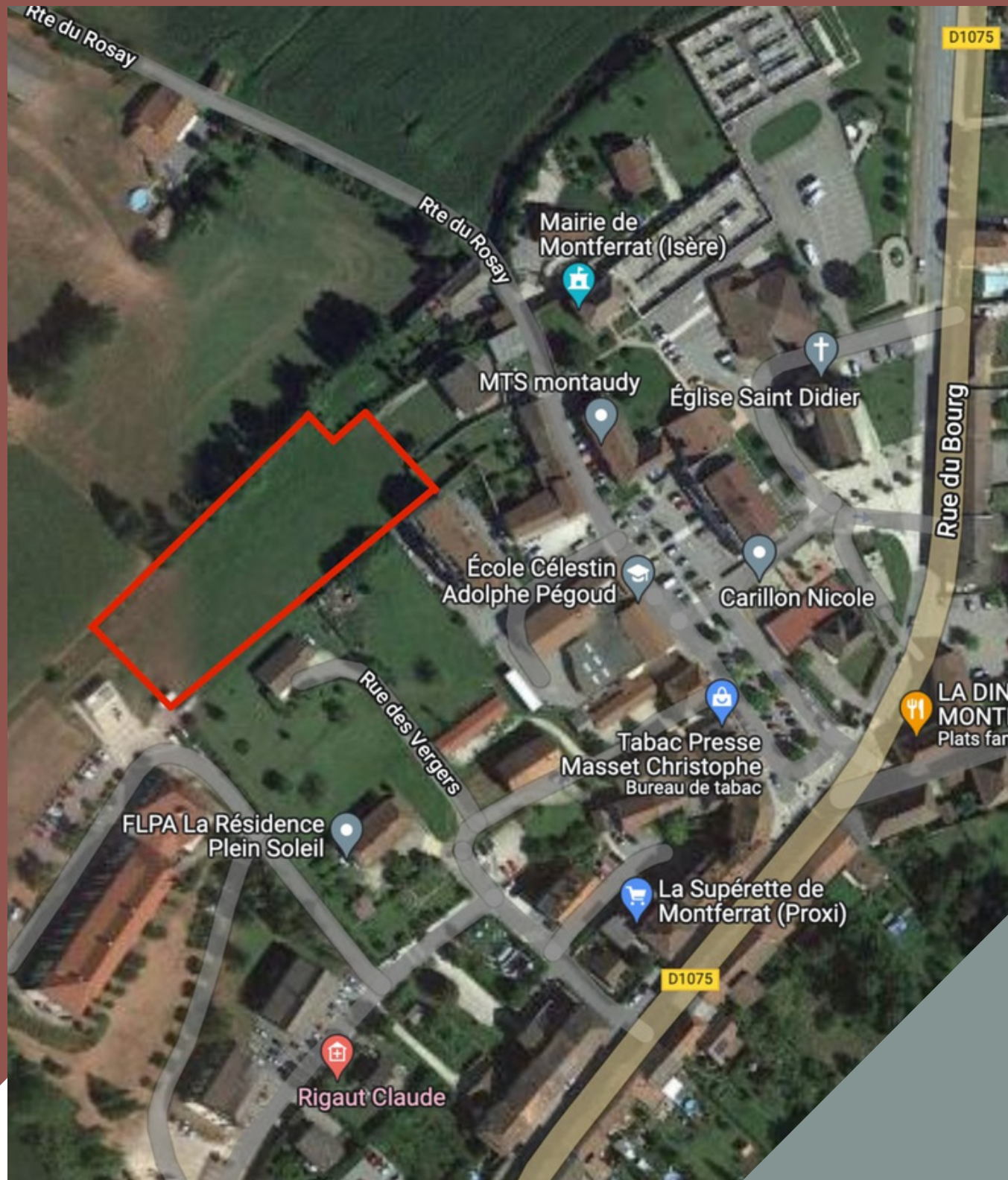
11 terrains à bâtir

À PARTIR DE 57 000 €

Dans la charmante commune de Montferrat, situé au cœur du village proche des écoles et commerces. Venez découvrir nos terrains viabilisés de 279 m² à 334 m².

- . LIBRE CONSTRUCTEUR
- . ENTIÈREMENT VIABILISÉ (EAU, TELECOM, ENEDIS, ASSAINISSEMENT COLLECTIF)
- . MAISON PLAIN PIED OU ÉTAGE RÉALISABLE





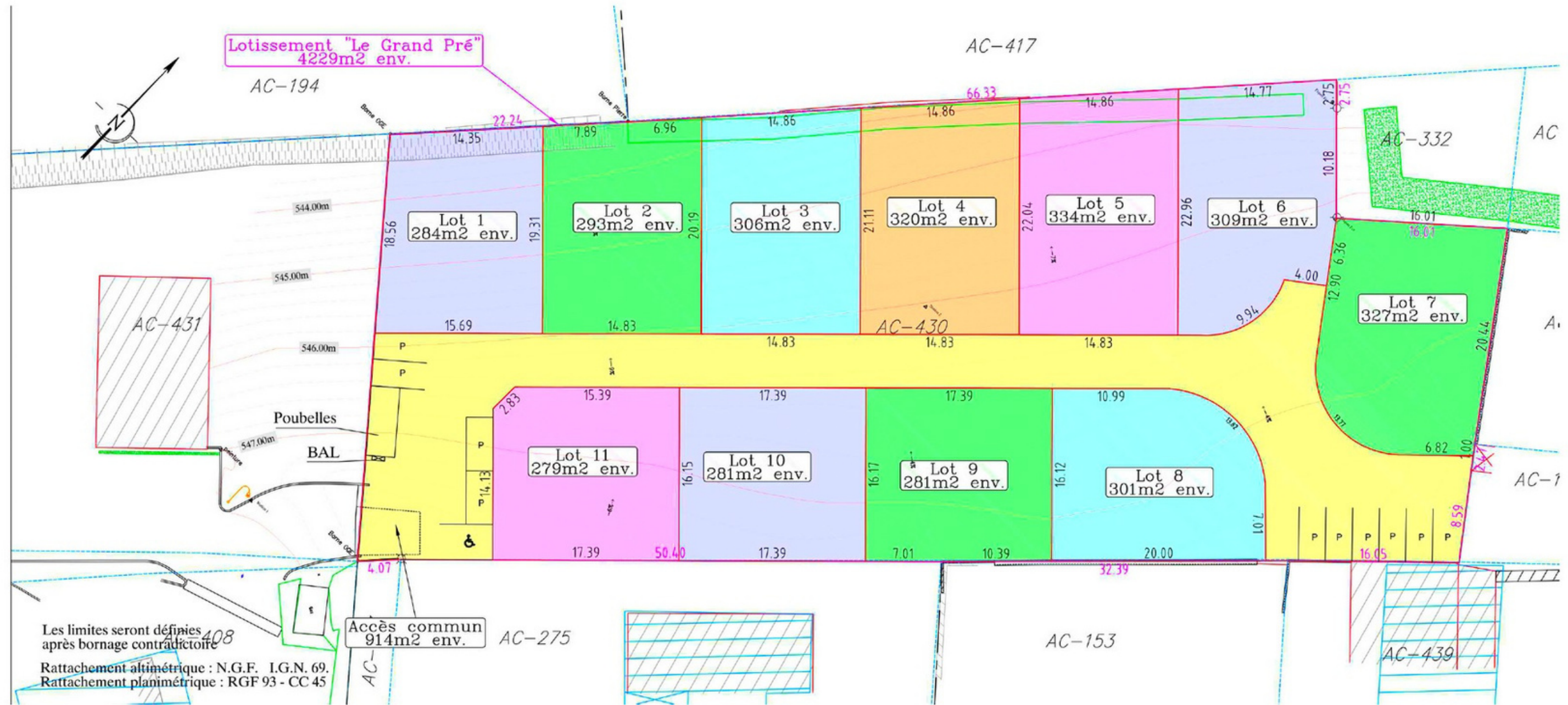
MONTFERRAT

Situé à quelques minutes des Abrets et de Voiron, la commune de Montferrat, bénéficie d'un cadre privilégié en pleine nature et sur le territoire du Lac de Paladru.

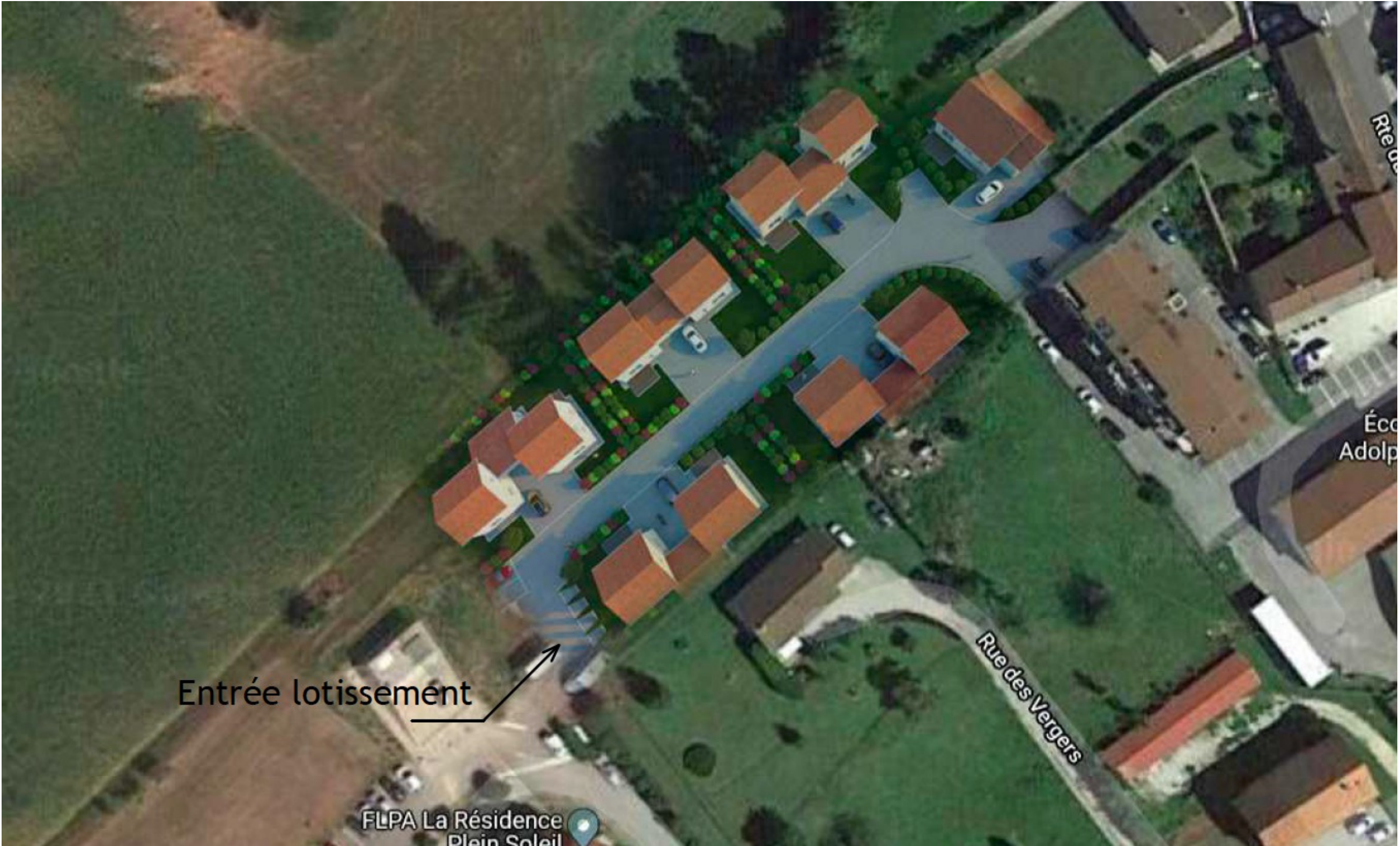
Agréable et dynamique, ce territoire est riche d'une multitude d'infrastructures de qualité (scolaires, périscolaires, éducatives, sportives et culturelles), et de commerces de proximité qui rythment le quotidien de ses habitants et d'une vie associative très active.

Le Grand pré est situé au cœur du village et à proximité immédiate des écoles et des commerces.

PLAN DES LOTS "LE GRAND PRÉ"



VUE AERIENNE



VUE GÉNÉRALE



VUE OUEST



LE GRAND PRÉ

Cœur de village
de Montferrat



AMÉNAGEUR FONCIER BASÉ À NIVOLAS-VERMELLE

YANI KORZYLECKA

06 61 79 65 35

contact@dofimo.fr